

Time Machine

**MANUALE D'USO
DEL LOGO**

“SWORD&DRAGON”

INDICE

Indice	pag. 2
ELABORAZIONE DELL'IDEA	
Bozze e Genesi del Logo "Sword&Dragon"	pag. 4
Stilizzazione Elemento Grafico	pag. 5
IL LOGO	
Presentazione Logo a Colori	pag. 6
Positivo e Negativo, Scala di Grigi	pag. 8
Il Font	pag. 9
Dimensioni e Area di Rispetto	pag. 10
Errori da Evitare	pag. 11

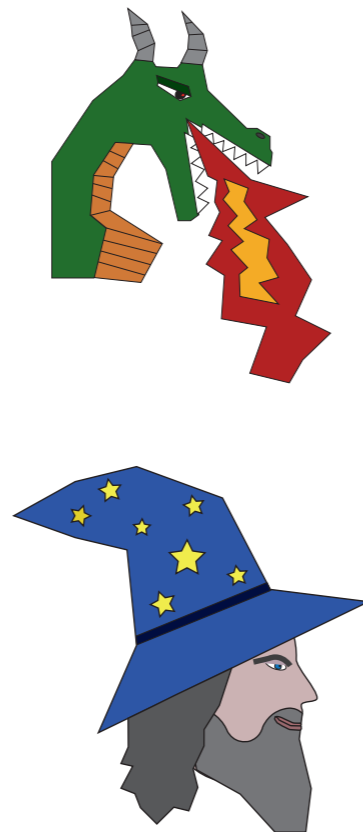
INDICE

APPLICAZIONI	
Biglietto da Visita e Busta da Lettera	pag. 13
Carta Intestata	pag. 14
APPLICAZIONI MERCHANDISING	
T-shirt	pag. 15
Tazza	pag. 16

ELABORAZIONE DELL'IDEA

Bozze e Genesi del Logo "Sword&Dragon"

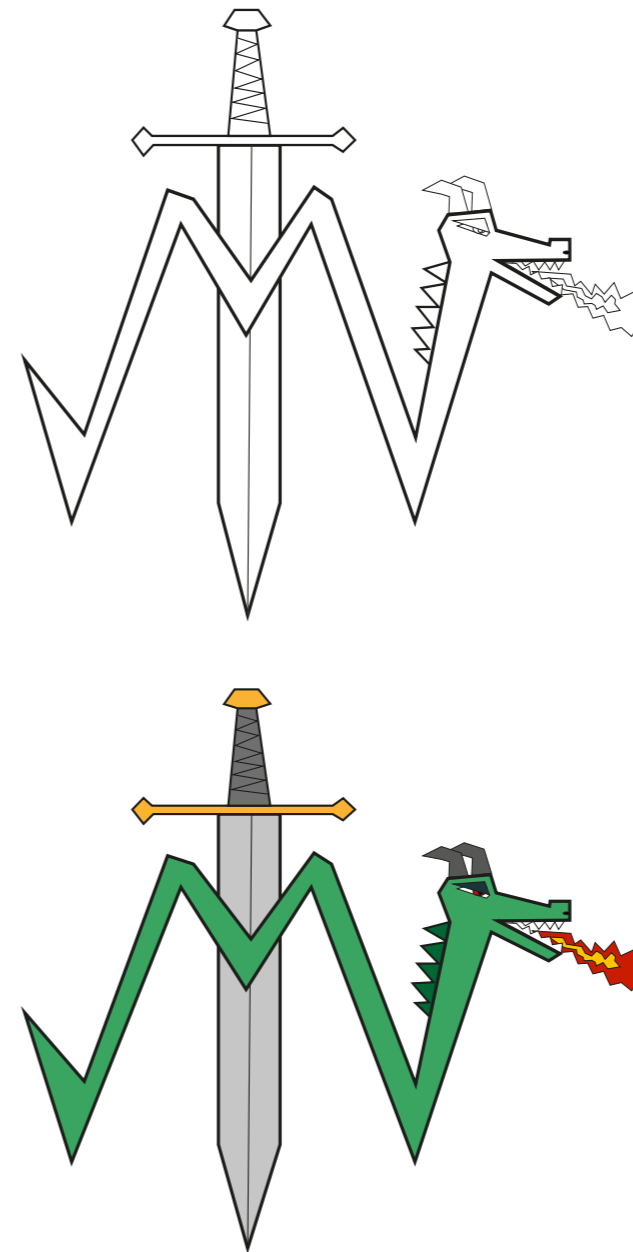
Il logo sword&dragon è nato in seguito a un brain storming sugli elementi fantasy che caratterizzano i prodotti della TimeMachine, alcuni di questi elementi sono stati poi esclusi e altri rivisti e stilizzati per arrivare a un risultato più schematico e di facile interpretazione senza perdere la caratterizzazione e lo stile che contraddistingue l'azienda.



Le prime bozze

Gli elementi tipici dell'immaginario fantasy occidentale, il drago e il mago, erano stati inseriti nello scudo, altro elemento di richiamo dell'immaginario medievale, insieme alle iniziali dell'azienda Time Machine. Tuttavia il risultato complessivo risultava eccessivamente complesso e poco immediato. Per questo motivo si è deciso di escludere l'elemento Mago, e di stilizzare le iniziali come elementi grafici, la T è diventata una spada e la M ha incluso una versione rielaborata del drago come grazia.

ELABORAZIONE DELL'IDEA: STILIZZAZIONE ELEMENTO GRAFICO



La stilizzazione delle lettere iniziali con gli elementi della spada e del drago sono state successivamente colorate.

Questi elementi stilizzati però dovevano essere accompagnati dalla scritta per esteso per essere totalmente leggibili, per questo motivo si è scelto di riproporre l'elemento dello scudo come cornice in cui inserire l'elemento grafico e la scritta per esteso TimeMachine e al di sotto il sottotitolo Roleplay Games che rafforza e rende esplicita la mission di questa azienda.

L'elemento grafico puro, senza scritte e senza scudo di sfondo, può comunque essere utilizzato come elemento decorativo nel packaging, nei prodotti di merchandising e nelle parti modulistiche o promozionali (biglietti da visita, carta intestata, busta da lettera ecc.)

IL LOGO "SWORD&DRAGON" A COLORI



COLORI SCUDO:

Traccia

Pantone 3005 C
CMYK C 85 M 50 Y 0 K 0
RGB R 29 G 113 B 184



Sfondo

Pantone Black 6C
CMYK C 0 M 0 Y 0 K 100
RGB R 0 G 0 B 0



Testo

Pantone 656 C
CMYK C 0 M 0 Y 0 K 5
RGB R 246 G 246 B 246



COLORI DRAGO M

Corpo

Pantone 7739 C
CMYK C 75 M 7 Y 77 K 0
RGB R 58 G 164 B 97



Corna

Pantone 425 C
CMYK C 0 M 0 Y 0 K 80
RGB R 87 G 87 B 86



Cresta

Pantone 349 C
CMYK C 90 M 30 Y 95 K 30
RGB R 0 G 102 B 51



Denti

Pantone 656C
CMYK C 0 M 0 Y 0 K 5
RGB R 246 G 246 B 246



COLORI SPADA T

Elsa

Pantone 1235C
CMYK C 0 M 35 Y 85 K 0
RGB R 249 G 168 B 51



Impugnatura

Pantone Cool Gray 9C
CMYK C 0 M 0 Y 0 K 70
RGB R 112 G 111 B 111



Lama

Pantone 427 C
CMYK C 0 M 0 Y 0 K 30
RGB R 198 G 198 B 198



COLORI DETTAGLI

Traccia su tutti gli elementi

Pantone Black 6C
CMYK C 0 M 0 Y 0 K 100
RGB R 29 G 29 B 27



Sopraciglio

Pantone 547C
CMYK C 85 M 59 Y 54 K 61
RGB R 31 G 52 B 57



Occhio (Esterno)

Pantone 185C
CMYK C 2 M 100 Y 98 K 0
RGB R 223 G 0 B 18



Occhio (Interno)

Pantone Black 6C
CMYK C 0 M 0 Y 0 K 100
RGB R 0 G 0 B 0



Fiamma esterna

Pantone 485C
CMYK C 13 M 97 Y 100 K 5
RGB R 201 G 28 B 0



Fiamma interna

Pantone 7548C
CMYK C 0 M 26 Y 93 K 0
RGB R 255 G 195 B 0

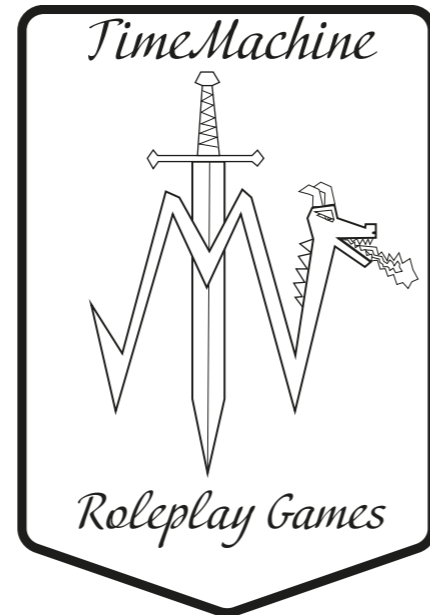


IL LOGO: POSITIVO E NEGATIVO

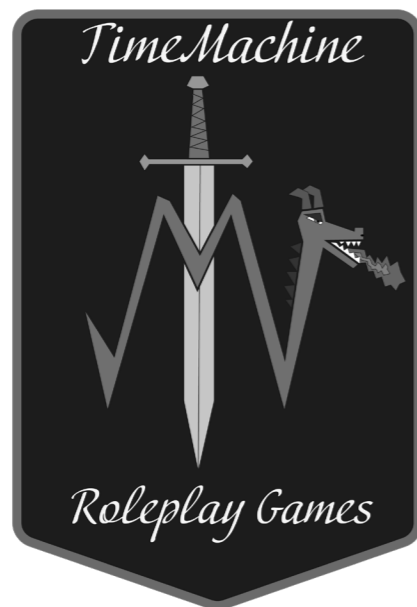
NEGATIVO



POSITIVO



IL LOGO: SCALA DI GRIGI

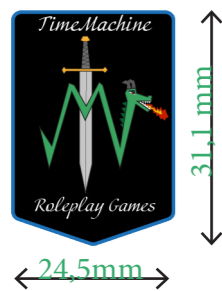


IL LOGO "SWORD&DRAGON": IL FONT

ADVENTURE Regular

ABCDEFGHIJKLMNOPQRSTUVWXYZ
abcdefghijklmnopqrstuvwxyz
1234567890&?!(.,:;)

DIMENSIONE MINIMA E AREA DI RISPETTO



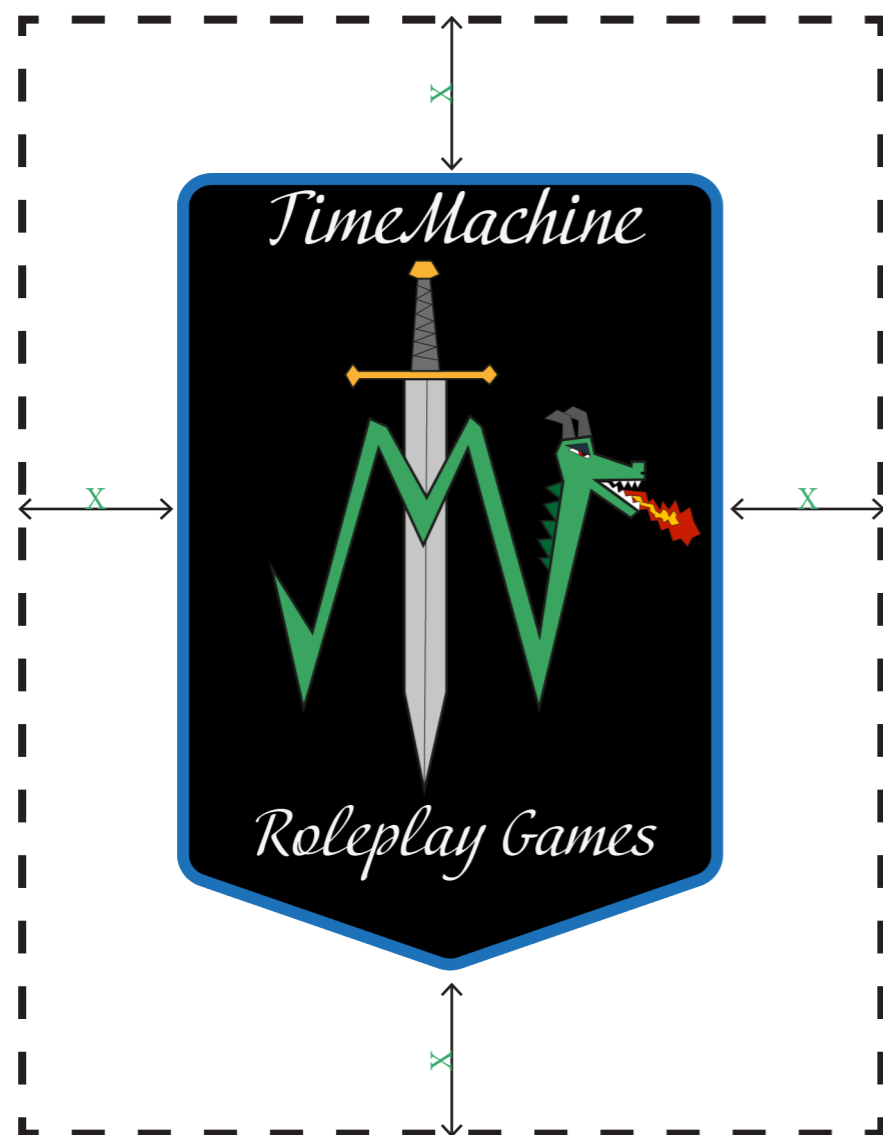
Dimensione Minima

Il logo può essere ridotto fino al 15% delle sue dimensioni originali. (163,4 mm x 207,5mm)

NB: riduzioni ulteriori lo rendono di difficile lettura

Area di Rispetto

La distanza che deve sempre separare il logo da altri elementi è da calcolare nella proporzione di 1/4 rispetto alla larghezza dello scudo.

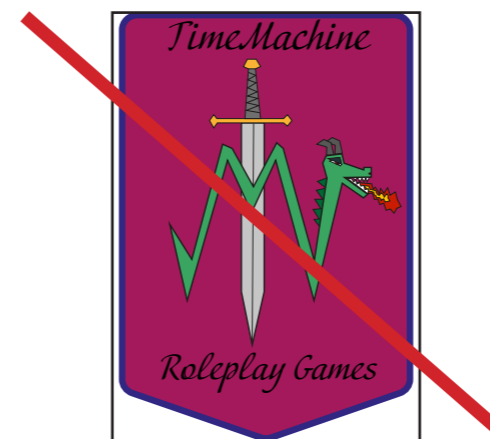


$X=1/4$ LARGHEZZA

IL LOGO "SWORD&DRAGON": ERRORI DA EVITARE



Non distorcere le proporzioni del logo, del font o di singole parti di questi elementi.



Non usare colori non presenti nel manuale per lo sfondo o il font, o qualsiasi altro elemento del logo.



Non cambiare il tipo di font o altre caratteristiche come colore e dimensioni.

IL LOGO "SWORD&DRAGON": ERRORI DA EVITARE



Non capovolgere la posizione degli elementi grafici o dei caratteri.



Non cambiare l'angolo di rotazione dell'elemento grafico e/o dei caratteri.

LA MODULISTICA: BIGLIETTO DA VISITA E BUSTA DA LETTERA

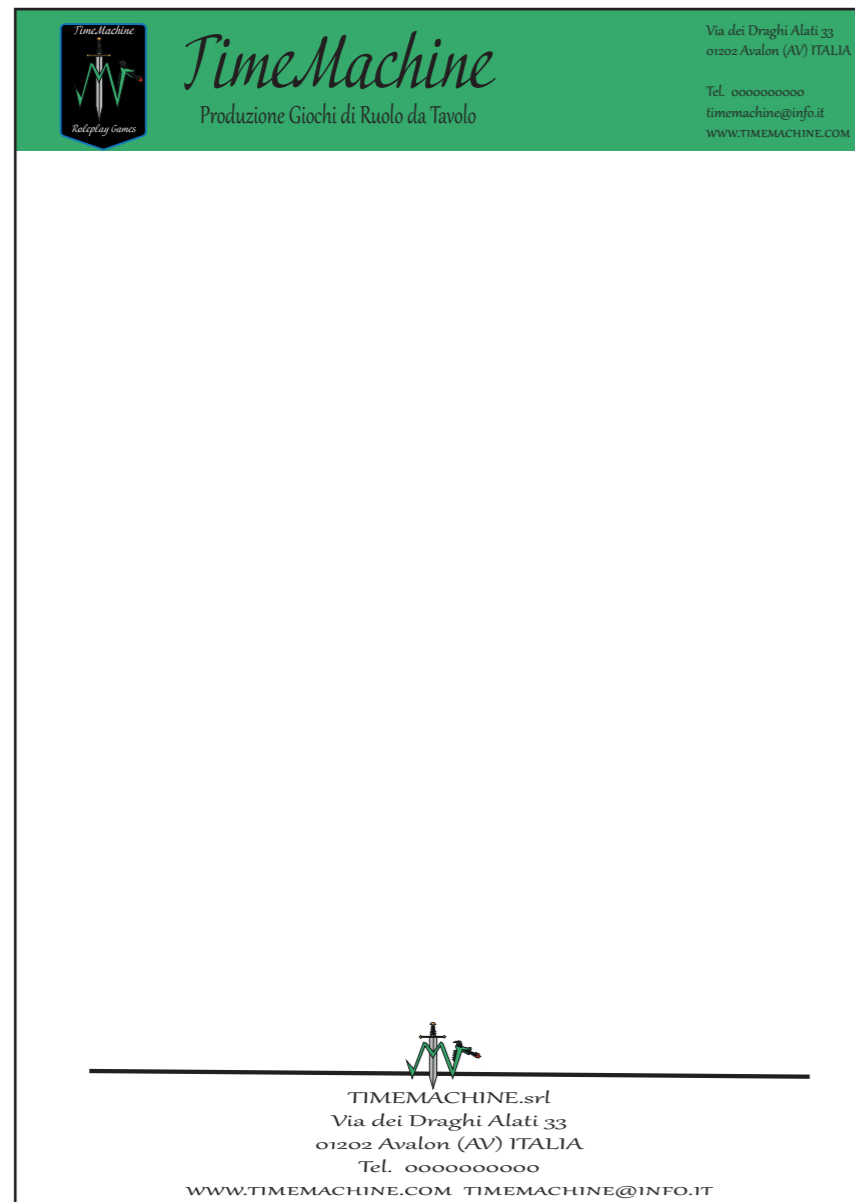


Nel biglietto da visita formato 8,5cm per 5,5 cm il logo può essere utilizzato in un formato da 3,67 cm x 2,85 cm, con queste misure mantiene le corrette distanze da tutti gli altri elementi. La cornice decorativa è di colore verde coerentemente con l'elemento grafico del logo (CCMYK C 75 M 7 Y 77 K 0; RGB R 58 G 164 B 97). I font utilizzati sono Adventure per l'intestazione principale e il sottotitolo e Source Serif Variable per i dati.



Nella busta da lettera 23cm x 11cm il logo può essere utilizzato nel suo formato più piccolo ovvero 24,5mm x 31,1mm; l'elemento grafico puro viene utilizzato a scopo decorativo con le dimensioni 18,3mm x 16,3mm. Il font utilizzato per le intestazioni è Adventure coerentemente con il logo. La banda decorativa è di colore verde coerentemente con l'elemento grafico del logo. (CCMYK C 75 M 7 Y 77 K 0; RGB R 58 G 164 B 97)

LA MODULISTICA: LA CARTA INTESSTATA



La Carta Intestata utilizza il logo nello stesso formato del biglietto da visita 3,67cm x 2,85cm, e l'elemento grafico decorativo invece ha le stesse dimensioni di quello utilizzato per la busta da lettere 18,3mm x 16,3mm. Il font per tutte le intestazioni è Adventure coerentemente con il logo. La banda verde sul margine superiore è di colore verde coerentemente con l'elemento grafico del logo (CCMYK C 75 M 7 Y 77 K 0; RGB R 58 G 164 B 97)

ALTRE APPLICAZIONI DEL LOGO: T-SHIRT



T SHIRT CON ELEMENTO GRAFICO DEL LOGO E SCRITTA AD ARCO "TIME MACHINE" (Font: Adventure)



T SHIRT CON LOGO SUL TASCHINO

ALTRE APPLICAZIONI DEL LOGO: TAZZA



TAZZA CON LOGO
Tazza 16cm x 11cm x 12cm
Logo 5,8 cm x 8,2 cm

TIMEMACHINE.SRL

VIA DEI DRAGHI ALATI 33

01202 AVALON (AV)

ITALIA

TEL. 0000000000

WWW.TIMEMACHINE.COM

TIMEMACHINE@INFO.IT

