

Herbst 2014

A close-up portrait of a woman in traditional Indian attire. She is wearing a light blue or teal sari with a heavily embroidered border. Her hair is styled in a bun, adorned with a large, ornate floral hairpiece in shades of pink and red. She is wearing a wide, multi-strand choker necklace made of gold and pearls, and large, intricate gold earrings. Her eyes are closed, and she has a serene expression. Her hands are clasped near her chest, with red henna designs visible on her fingers. The background is a plain, light color.

alverde
NATURKOSMETIK



Der Zauber des Orients

1 Puderrouge

Verleiht dem Teint eine frische, gesunde Ausstrahlung und darf bei einem perfekten Make-up-Finish nicht fehlen. Die weiche Textur lässt sich leicht auf der Haut verteilen und zaubert einen Hauch von Farbe ins Gesicht. Für eine wunderschöne Betonung der Schläfen oder Wangenknochen. 4,7 g

2 Gebackener Duo-Bronzer

Die samtig-zarte Textur ist angereichert mit pflegendem Jojoba- und Macadamiaöl - für einen geschmeidigen, leicht gebräunten Teint wie von der Sonne geküsst.



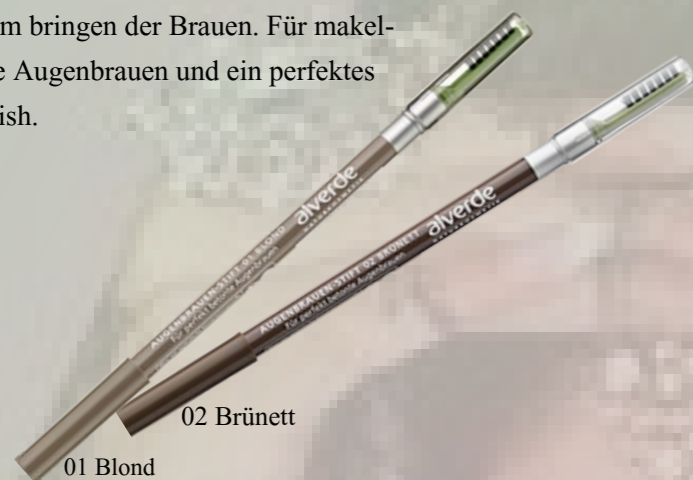
3 Mineral blush pearls

Wie man auf den Swatches sieht, sieht man kaum etwas. Die Perlen geben kaum Farbe ab. Die Swatches wurden schon geschichtet, allerdings erkennt man nur einen rosa Schimmer.

Das Rouge gibt bei mir keine Farbe ab und daher kann ich es nur als Highlighter verwenden. Auf dem Gesicht aufgetragen, erkennt man die rosa Farbe kaum noch und es entsteht sehr schnell ein speckiger Glanz, wenn man zu viel Produkt aufträgt.

Augenbrauenstift

Klassischer Augenbrauenstift mit cremiger Textur angereichert mit pflegendem Mandelöl. Lässt Ihre Augenbrauen noch schöner wirken. Zum Ausfüllen, Definieren und in Form bringen der Brauen. Für makellose Augenbrauen und ein perfektes Finish.



Duo-Kajal Eyeliner

Die alverde Duo-Kajal Eyeliner eignen sich optimal zur effektvollen Betonung und Umrandung der Augen. Sie zaubern mit ihrem Mix aus Trendfarben und klassischen Nuancen im Handumdrehen ausdrucksstarke und strahlende Augen.



Gebackener Lidschatten

Farbe und Schimmer vereint in einem unwiderstehlichen Lidschatten. Die gebackene Textur mit strahlenden Farbtönen, setzt schimmernde Akzente auf den Augenlidern und zaubert ein raffiniertes Augen-Make-up für besondere Augenblicke.



Kajal Eyeliner

Zum Konturieren der Augen, ob klassisch mit einem feinen weichen Lidstrich oder dramatisch mit scharfen Linien. Verleiht den Augen einen atemberaubenden Look. Mit Mandelöl und Carnaubawachs aus kontrolliert biologischem Anbau.

37 Chocolate

38 Smokey Eyes



Lidschatten Quattro

Mit den farblich harmonisch aufeinander abgestimmten Lidschatten und dem enthaltenen Lidschatten Applikator können Sie Ihren eigenen Look kreieren, egal ob einzeln oder zusammen angewendet

Lidschatten Duo

Mit Turmalin für einen brillanten Augenaufschlag. Die seidige Textur ermöglicht ein einfaches Auftragen. Ideale Farben für Tages- und Abend-Make-up.

34 Mauve Harmony





3 Mascara Bottom and Top

Schritt 1: Mascara mit Volumen-Bürste auf den oberen Wimpernkranz auftragen. Für einen perfekten Augenaufschlag. Schritt 2: Mascara mit Präzisions-Bürste auf den unteren Wimpernkranz auftragen. Für ein bestmögliches Erfassen: auch der kleinsten Wimpernhärchen!

7 Highlighter-Stift

Die cremige Highlighter-Textur aus pflanzlichen Ölen, Naturwachsen und veredelten Erd- und Naturfarben zaubert nicht nur wunderschöne Akzente, sondern lässt auch müde Augen wieder strahlend frisch aussehen.

9 Gel Eyeliner

Die cremige Textur ermöglicht einen präzisen und besonders einfach auftragbaren Lidstrich. Die lang haftende Formulierung vereint den Look eines flüssigen Eyeliners mit der Einfachheit und dem Komfort einer Gel-Textur. Einmal getrocknet hält der Eyeliner ohne zu Bröseln.

1 Mascara False Lashes
Mit wertvollen Mineralien und geschwungener Bürste für einen spektakulären Falsche-Wimpern-Effekt. Ohne synthetische Konservierungsstoffe. Augen- und Kontaktlinsenverträglichkeit augenärztlich bestätigt.

2 Mascara Extreme Black
Mit pflegendem Jojobaöl aus kontrolliert biologischem Anbau und einem hohen Anteil an schwarzen Pigmenten für einen tiefschwarzen Augenaufschlag.

4 Eye-Catcher Mascara
Mit Extensionfasern aus Hafer und einer speziellen Volumenbürste für einen unwiderstehlichen Augenaufschlag. Die winzigen Extensionfasern legen sich um die Wimpern und sorgen dadurch für eine optische Verlängerung.

5 Mascara Elegant Lash
Die elegante Lösung für einen intensiven Augenaufschlag! Die eingearbeiteten Seidenfäden umhüllen die Wimpernhärchen und lassen diese sichtbar verlängern. Wertvolle Mineralien in Verbindung mit der exklusiven Bürste sorgen für eine unvergleichbare Farbtintensität. 9,5 ml

6 Eyeliner
Der alverde Eyeliner setzt natürliche Akzente und enthält wertvolle Mineralien. Erhältlich in der Farbe 01 schwarz

8 Duo- Lidschatten Stift
Unverzichtbar und unkompliziert – die Duo Lidschatten Stifte mit perfekt aufeinander abgestimmten Farbtönen bilden die Grundlage für jedes Augen- Make- Up - von klassisch dezent bis extrem elegant. Für einen glamourösen Smokey- Eyes- Effekt. Je 2,5 g

10 Liquid Eyeliner

Black
Flüssiger Eyeliner mit einem feinen Applikator zur optimalen Betonung der Augenkontur für ein glamouröses Augenmake- Up. 3 ml





Sun Kissed Highlighter

Der alverde Sun Kissed Highlighter mit Aprikosenkernöl aus kontrolliert biologischem Anbau und wertvollen Mineralien lässt Augen und Wangen in einem natürlich warmen und goldenen Licht erstrahlen.

10 ml



Mineral Puder

Durch die leichte Textur lässt sich das Puder optimal auftragen. Feine Puderpartikel mattieren sanft den Teint und sorgen für ein samtig-ebenmäßiges Finish. Einzeln als Mattierung oder für ein zauberhaftes Finish der Grundierung anzuwenden. Talkumfrei!

10 g



Natural Light Make-up

Das parfüm- und ölfreie Natural Light Make-up auf Wasserbasis lässt sich leicht auftragen und verleiht ein strahlendes und natürliches Aussehen. Die nicht komedogene Formulierung ist auch für sensible Hauttypen geeignet; mit wertvollem Aloe-Vera-Gel aus kontrolliert biologischem Anbau. 30 ml



Color & Care 2 in 1 Make-up

Verbindet makellostes Make-up mit hochwertiger Pflege – für einen rundum gepflegten strahlenden Teint! Mit Bio- Jojobaöl und Bio- Sheabutter. Die luftige Textur, vereint mit dem hochwertigen Serum versorgt die Haut mit einer perfekten Pflege für ein sichtbar schönes Hautgefühl – Tag für Tag! 20 ml



Mineral Illuminating Foundation Stick

Die Textur verleiht der Haut einen samtig-matten Teint und verwöhnt sie mit wertvollen natürlichen Mineralien. Der Illuminating-Pflegekern enthält eine feuchtigkeitsspendende Wirkstoffkombination, die Haut wird befeuchtet und vor Umwelteinflüssen geschützt.



Camouflage

Sehr gut geeignet zur Abdeckung von Hautunregelmäßigkeiten wie Äderchen, Unreinheiten und kleinen Makeln. Für eine hohe Deckkraft. Mit Sonnensteinpulver. Vegan.



Color & Care Cream to Powder Make Up

Die einzigartig samtige Textur mit intensivem Pflegekern verleiht ein zartes Hautgefühl, für einen seidig matten Teint! Mit pflegendem Bio- Gojibeeren- Extrakt. Der integrierte Pflegekern versorgt die Haut mit intensiver Pflege und lässt den Teint Tag für Tag strahlen.



Lipliner

Klassischer Lipliner Holzstift mit cremiger Textur zum exakten definieren und umranden der Lippenkonturen für perfekt geschwungene Lippen. Hautverträglichkeit dermatologisch bestätigt. Ohne rein synthetische Konservierungsstoffe.



Color & Care Smoothing Lipstick

Farbe satt und intensive Pflege! Pflegekern: Der hochwertige Wirkstoffkomplex "Hydracire S" pflegt die Lippen durch eine extra Portion Feuchtigkeit. Farbiger Außenring: Enthält pflegendes Jojobaöl und hochwertige natürliche Wachse für extra zarte und geschmeidige Lippen.



2in1 Rouge & Lippenbalsam

Der alverde 2in1 Rouge & Lippenbalsam lässt die Lippen unwiderstehlich erscheinen und betont die Wangen harmonisch!



Colored Lip Cream

Die besonders cremige Textur pflegt und verwöhnt die Lippen und taucht sie in samtig-satte Farben. Die Rezeptur mit Jojobaöl und Sheabutter aus kontrolliert biologischem Anbau sorgt für ein geschmeidiges Lippengefühl.



30 - Deep Coral



20 - Soft Plum



10 - Juicy Cherry



A close-up photograph of a woman in traditional Indian attire, including a red sari with gold floral patterns and a gold jewelry set. She is looking down with her hand near her face. The jewelry includes a large, ornate necklace with a central pendant, a matching earring, a ring, and a forehead ornament. The background is a soft, neutral tone.

Dm-drogerie markt GmbH + Co. KG

Carl-Metz Str. 1

76185 Karlsruhe

Germany

<http://www.dm.de>

alverde
NATURKOSMETIK