

L'Ufficio offre al turista tutte le informazioni utili e le indicazioni per organizzare il proprio soggiorno nel territorio della Comunità Montana del Catria e Nerone e nelle zone limitrofe.

Informazioni su:

- città' e territorio
- monumenti
- luoghi di interesse storico, culturale,
- artistico e naturalistico
- ospitalità e ristorazione
- trasporti
- sagre e manifestazioni
- iniziative culturali e sportive.

Inoltre e' possibile richiedere materiale informativo gratuito sul territorio: depliant, guide, cartine e mappe.

Ufficio Informazioni e Accoglienza



Turistica
I.A.T. Cagli

Contatti:

Via Alessandri 16, Cagli
tel. e fax 0721 780773

E-mail: info.turismo@cm-cagli.ps.it

Orari:

Lun-Ven: dalle ore 10.00 alle ore 12.30



Comunità Montana
Catria e Nerone



Monte Nerone



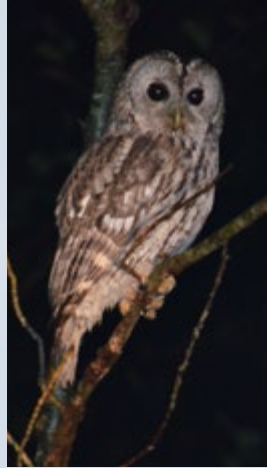


Il Monte Nerone è una vetta della catena appenninica umbro-marchigiana, situato nei comuni di Apecchio, Cagli e Piobbico, in provincia di Pesaro e Urbino; la sua vetta raggiunge la quota di 1525 m s.l.m.. Il dislivello di 1200 m, tra le pendici ove sono situati i paesi e la sommità offre una varietà di vegetazione, paesaggio, ampio ed interessante. Nella cima si possono trovare due rifugi per il ristoro e degli impianti sciistici; la vetta è presidiata da strutture della RAI e del Ministero della Difesa. La montagna è ricca di fossili, che sono stati raccolti ed esposti nei musei di Piobbico e Apecchio.



Fauna

Oggi parte del monte è oasi di protezione e quindi interdotta alla caccia, per salvaguardare il patrimonio faunistico. Tra i mammiferi è facile trovare cinghiali, daini, lepri, istrice, scoiattoli, talpe, ricci, volpi, faine, tassi è presente in maniera minore pure il lupo.



Inoltre tra i volatili vi sono numerosissimi i passeriformi, i corvi, colombe, beccacce, picchio, cuculo, rondine, la più rara aquila, il falco, la poiana. Nella notte invece vivono pipistrelli, gufi, bargianni, civetta; in acqua le salamandre i rospi, le rane, nei fossi più ossigenati trote, gamberi, granchi. Infine i rettili come la vipera, invece nelle grotte si trova la fauna

singolare come i geotritoni e i numerosi ortotteri come il Dolicopoda.



Flora

Lungo le pendici sono presenti boschi e prati adibiti al pascolo, che mutano di tipologia salendo in quota.

Si possono incontrare lecci, ornielli, carpini, faggi, sorbi, cerri, impreziositi nel sottobosco da ciclamini, orchidee, viole, gigli. All'occhio più attento appaiono nei boschi e nei prati i funghi, e con l'ausilio del cane si possono trovare pure tartufi.

