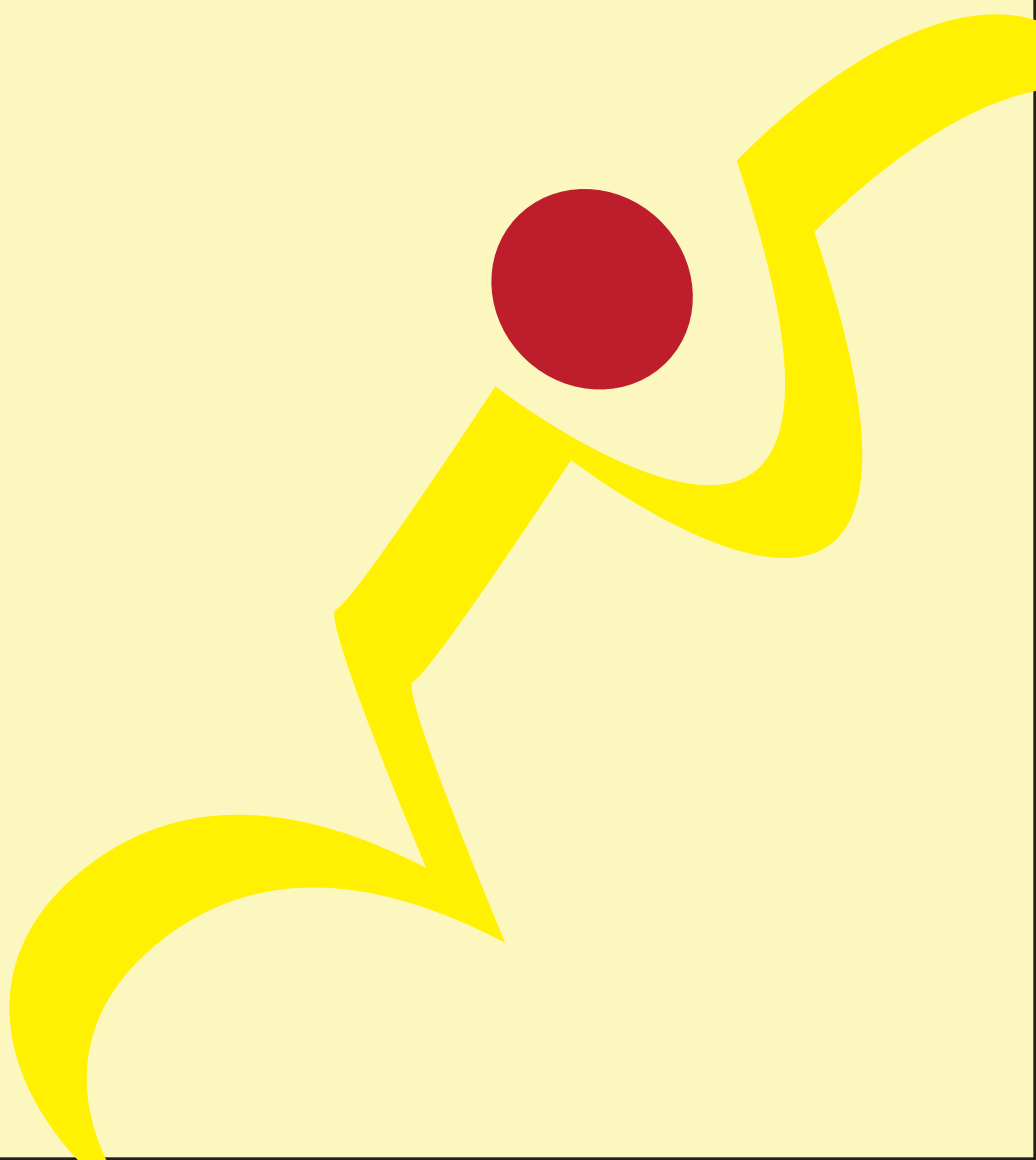




Manuale operativo del marchio logotipo



La genesi

Nascita del marchio logotipo	1
Bozze.....	2

Il marchio logotipo

Logo	3
Versione in positivo e in negativo.....	4
Versione in scala di grigio.....	5
Versione a colori	6
Font	7
Area di rispetto.....	8
Ridimensionamento	9

La modulistica

Biglietto da visita	10
Carta intestata.....	11
Busta per lettera	12

Le altre applicazioni

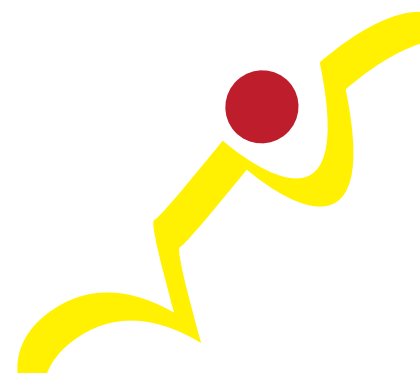
Cappellino	13
Maglietta	14
Busta per negozio.....	15

Il logo nasce pensando all'idea di gioco e l'aereoplanino più di ogni altro giocattolo è quello che evoca fantasia e creatività: con l'aereo si vola, si viaggia lontano come con la mente.

Le forme semplici rievocano le linee essenziali del giocattolo di legno, composto da poche parti che, verosimilmente separabili e rimontabili, richiamano l'idea di manualità.

Per l'uso dei colori si è pensato a fruitori di ogni età utilizzando colori allegri ma non troppo infantili o legati al genere.

La scelta del tipo e della disposizione del font ha l'obiettivo di indicare dinamicità e morbidezza, la prima indice di divertimento, la seconda di accoglienza.





↳ TROPPO LUNGO



↳ DISORDINATO



↓
COMPLETO. COME POSIZIONARE LA SCRITTA?



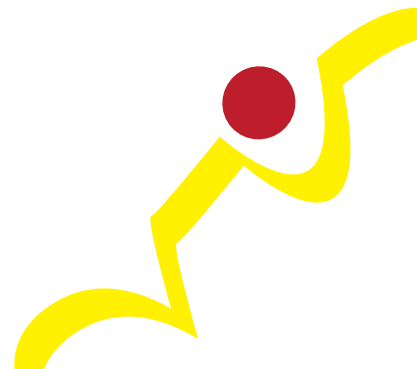
↳

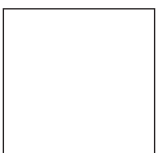
↓
ARROTONDARE LA SCRITTA E SIMULARE IL DECOLO ROTANDO L'AEREO



↓
STACCARE LA SCRITTA DALLA SCIA E DARE SPESORE ALLA SCIA







RGB: R 255, G 255, B 255
CMYK: C 0, M 0, Y 0, K 0
#: ffffff



RGB: R 0, G 0, B 0
CMYK: C 0, M 0, Y 0, K 100
#: 000000



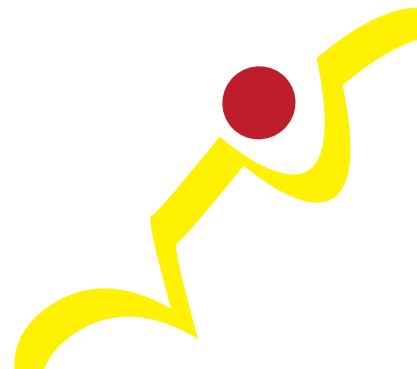
RGB: R 78, G 78, B 77
CMYK: C 0, M 0, Y 0, K 83.4
#: 4E4E4D



RGB: R 235, G 235, B 235
CMYK: C 0, M 0, Y 0, K 11
#: EAEAEA

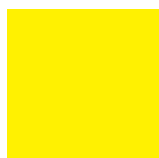


RGB: R 74, G 73, B 73
CMYK: C 0, M 0, Y 0, K 85.15
#: 494948





RGB: R 190, G 22, B 34
CMYK: C 15, M 100, Y 90, K 10
#: be1621



RGB: R 255, G 237, B 0
CMYK: C 0, M 0, Y 100, K 0
#: ffed00



RGB: R 0, G 102, B 51
CMYK: C 90, M 30, Y 95, K 30
#: 006532



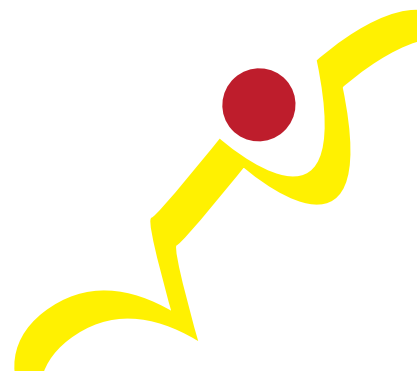
Font utilizzato: **Hobo Std**

ABCDEFGHIJKLMNOPQRSTUVWXYZ

abcdefghijklmnopqrstuvwxyz

1234567890

&!?!%©::



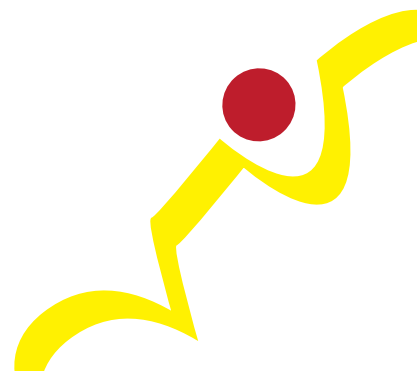


X = 6 mm per lato su logo al 100%

Mantenere le proporzioni quando si ridimensiona il logo



Riduzione massima: 22 mm



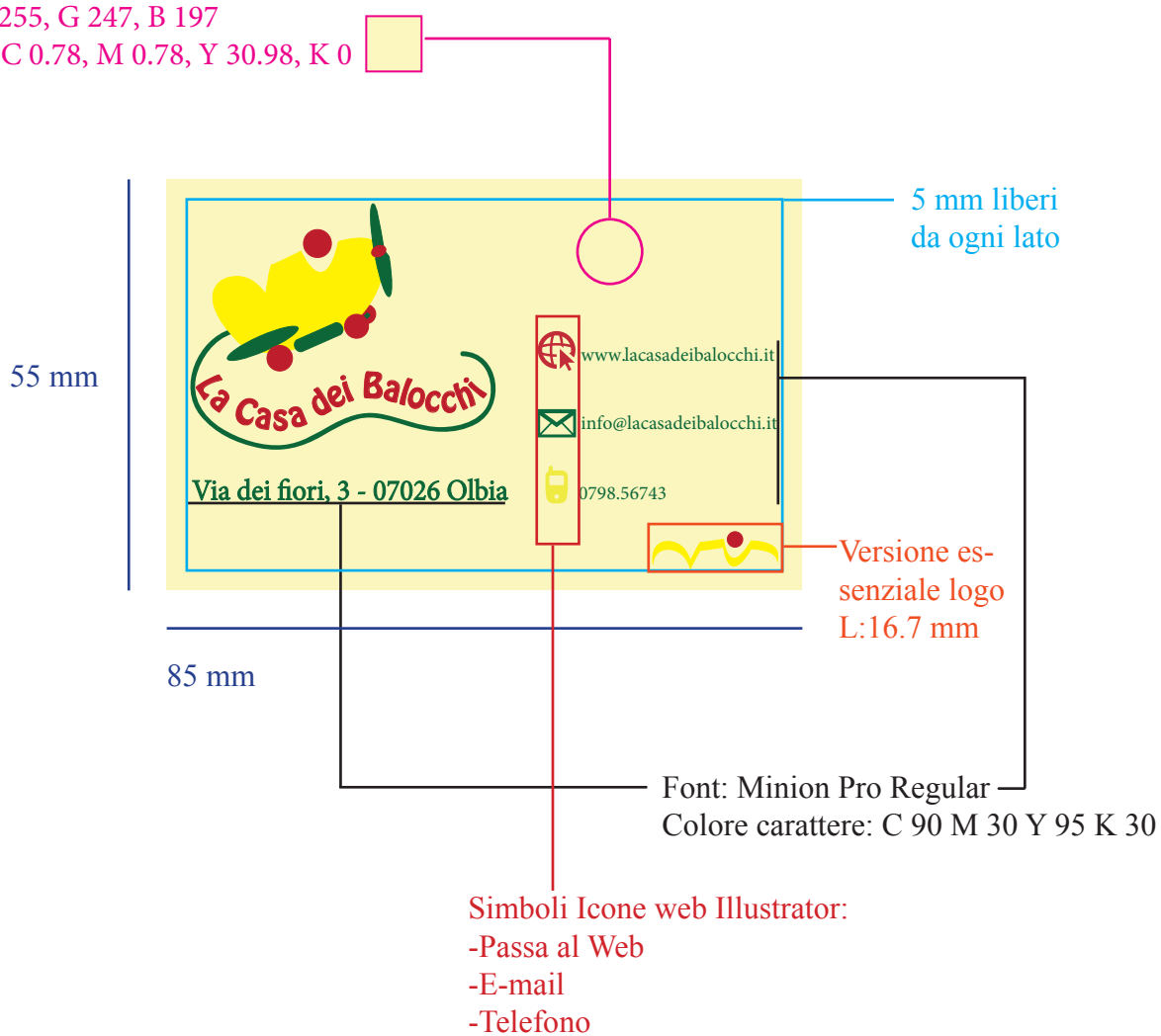
Biglietto da visita

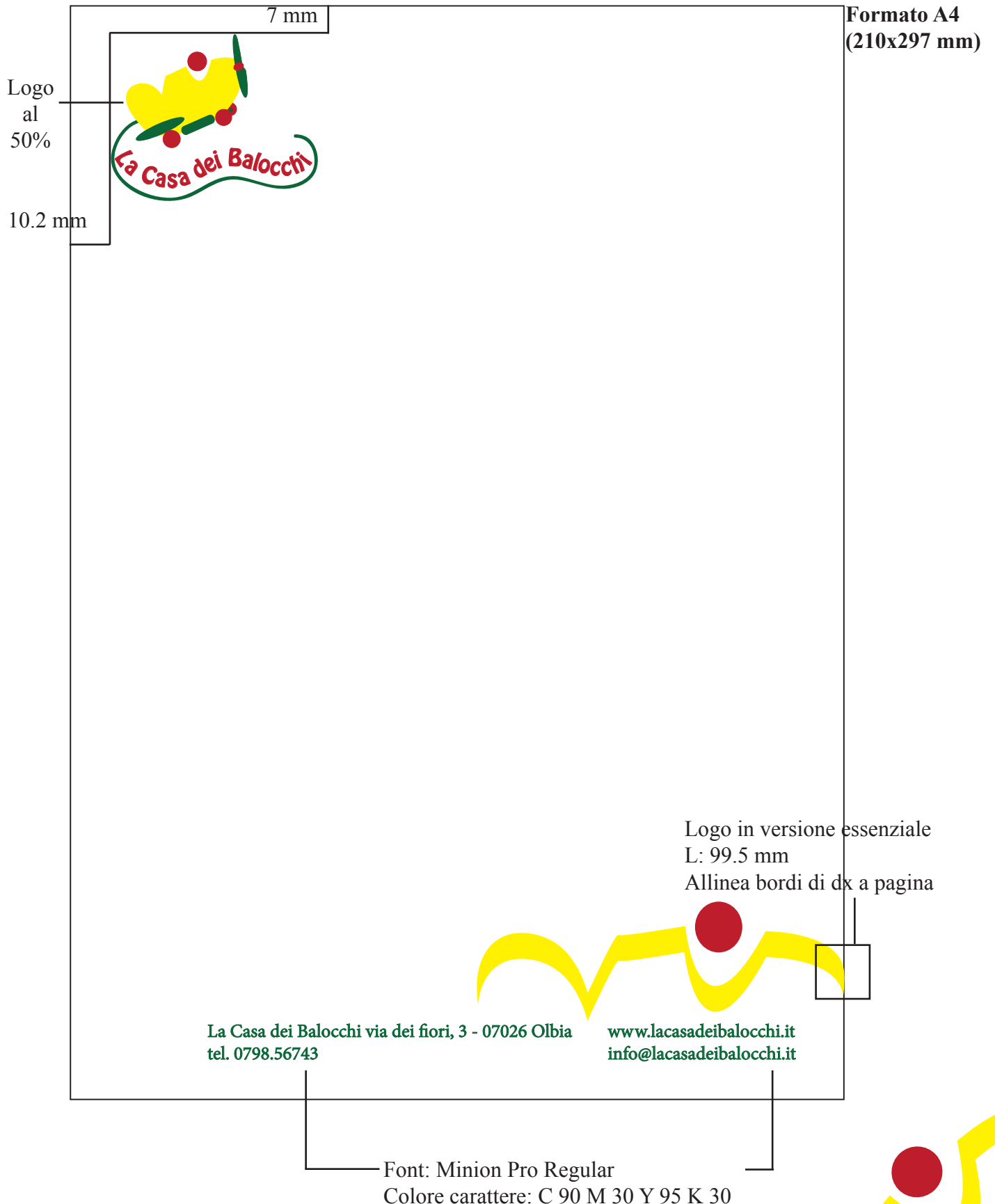


RGB: R 255, G 247, B 197

CMYK: C 0.78, M 0.78, Y 30.98, K 0

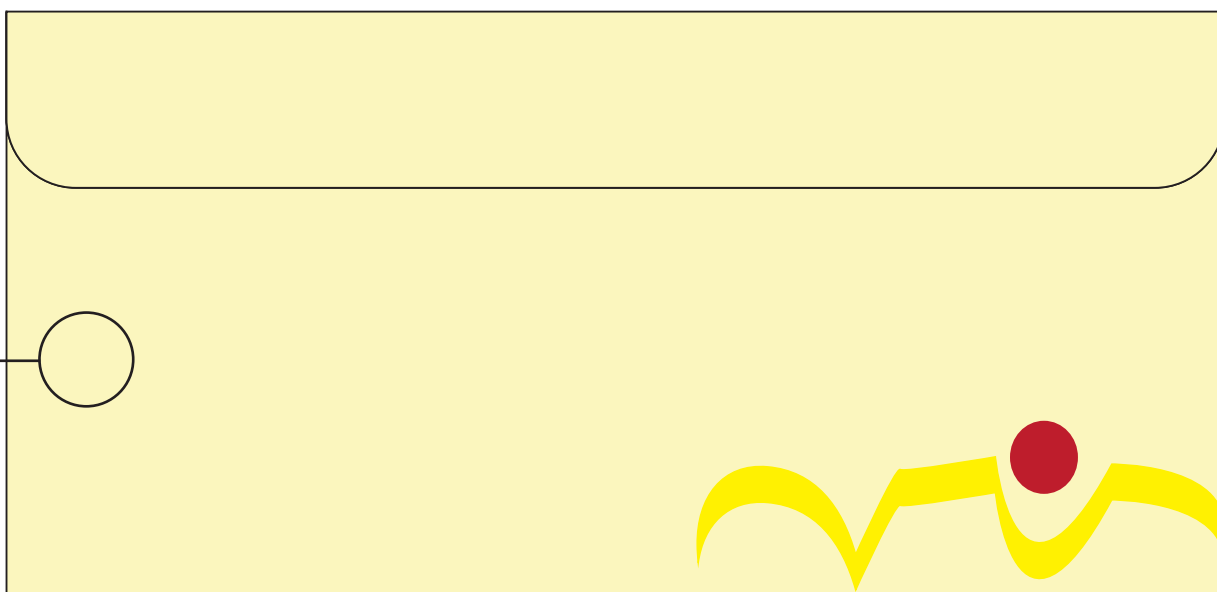
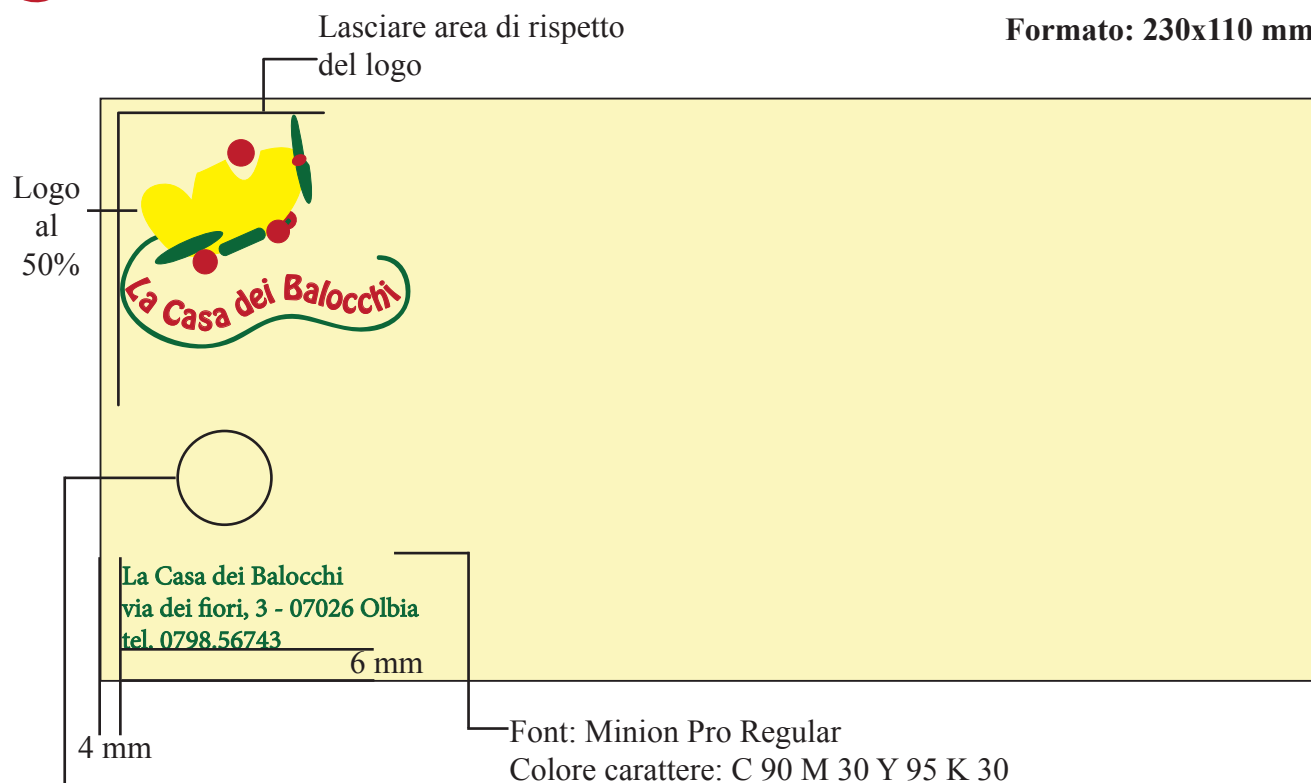
#: fff7c4

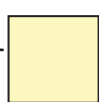




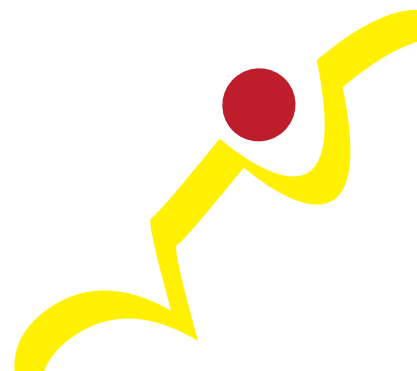
Busta per lettera

Formato: 230x110 mm



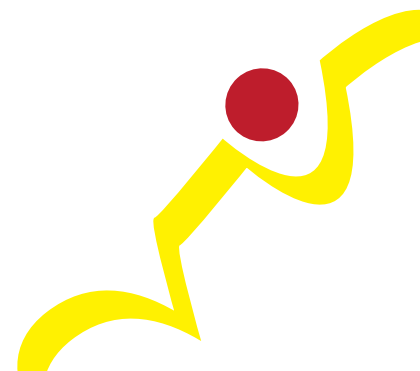

 RGB: R 255, G 247, B 197
 CMYK: C 0.78, M 0.78, Y 30.98, K 0
 #: fff7c4

Logo in versione essenziale
 L: 99.5 mm
 Allinea bordi di dx a selezione
 Allinea bordi inferiori a selezione



Maglietta





La Casa dei Balocchi
via dei fiori, 3
07026
Olbia

Realizzato da Cecilia Anedda
e-mail: cecilia.anedda@hotmail.it