

Manuale operativo del logo





Manuale Operativo

Dal punto di vista strettamente operativo l'immagine coordinata è impostata sul marchio e sul logotipo dell'Azienda e si sviluppa e si declina su tutte le applicazioni funzionali, dallo stampato per corrispondenza ai biglietti da visita fino alla pubblicità e agli oggetti promozionali.

Per una corretta gestione dell'immagine coordinata una volta definiti gli elementi basici (marchio, logotipo, lettering, colori, etc.) è necessaria l'adozione di un manuale d'uso operativo. Il manuale di corporate identity costituisce la base del sistema di identificazione visiva di un'Azienda (visual identity) e codifica ogni elemento di comunicazione sulla base di parametri applicativi chiari, coerenti, flessibili e naturalmente riconoscibili.

L'utilizzo del manuale consente a ogni Ufficio operativo centrale o periferico di fornire indicazioni chiare e precise sul corretto utilizzo del marchio in ogni ambito d'uso operativo e funzionale. Questo consente di evitare errori nella stampa e realizzazione di tutti i materiali, risparmi con i fornitori, assicurando all'Azienda un'immagine di affidabilità e serietà.

A. Logo

4. Presentazione dell'azienda
5. Costruttivo
6. Presentazione del logo
7. Alternative colori
8. Scala di grigi
9. Bianco e nero/positivo
10. Bianco e nero/negativo
11. Versione sintetica
12. Presentazione font
13. Area di rispetto
14. Prove di leggibilità
15. Errori

B. Modulistica

16. Biglietto da visita
17. Carta intestata
18. Busta da lettere

C. Altre applicazioni

19. Borsa shop
20. Scatola per torte
21. Cappello
22. T-shirt
23. Penna usb

Il logo è stato realizzato per un'azienda che si occupa di creare torte nuziali con coperture personalizzate e d'effetto.

Il logo Couples On Cakes nasce dall'esigenza di affiancare il nome ad un marchio semplice ma adatto a ciò che propone, quindi elegante e di classe.

I colori sono tenui per far risaltare al massimo il nome dell'azienda ed il marchio.

A.Logo

Costruttivo



Nella costruzione del logotipo sono stati utilizzati simboli e colori che richiamano il matrimonio, apportando così un immediato livello di riconoscimento.
In questa immagine, costruita tramite allineamenti, possiamo notare l'ingombro delle varie parti del logotipo.

Presentazione del logo



Colorazione del font e del logo:

NERO



RGB: **R**0 **G**0 **B**0

CMYK: **C**0 **M**0 **Y**0 **K**100

HEX: #000000

Colori per la sfumatura:



RGB: **R**145 **G**110 **B**126

CMYK: **C**39 **M**56 **Y**32 **K**14

HEX: #916e7e



RGB: **R**209 **G**183 **B**213

CMYK: **C**16 **M**29 **Y**1 **K**0

HEX: #d1b7d5

A.Logo

Alternative colore



Sfondi monocromatici:



RGB: **R**145 **G**110 **B**126
CMYK: **C**39 **M**56 **Y**32 **K**14
HEX: #916e7e



RGB: **R**209 **G**183 **B**213
CMYK: **C**16 **M**29 **Y**1 **K**0
HEX: #d1b7d5

A.Logo

Scala di grigi



A.Logo

Bianco e nero/positivo



A.Logo

Bianco e nero/negativo



Versione sintetica

Come elemento di sfondo:
trasparenza 20%



In diversi colori:



Presentazione font

Il carattere con cui è costituito il logo è il
Poor Richard

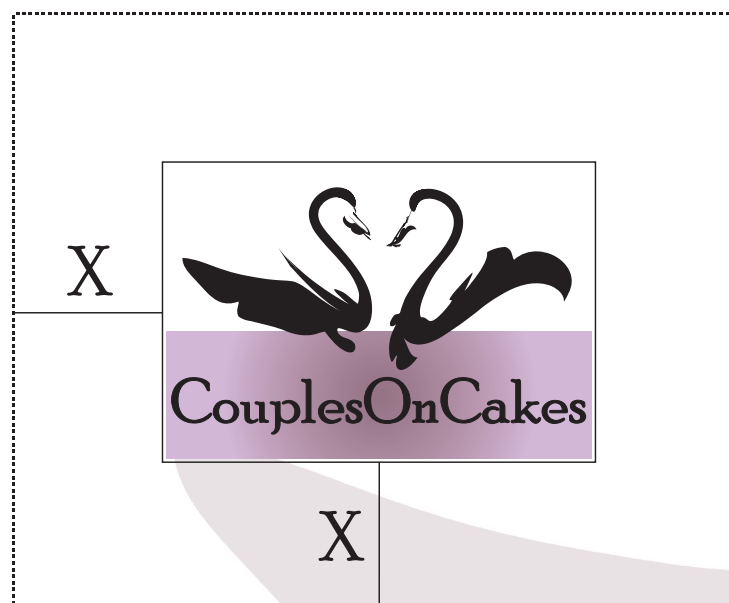
ABCDEFGHIJKLMNOPQRSTUVWXYZ

abcdefghijklmnopqrstuvwxyz

àèìòù

1234567890 & ?!(,;:)

Area di rispetto



L'area di rispetto del logo consente di rendere la leggibilità del logo più efficace. Occorre quindi, in presenza di altri marchi, lasciare libera un'area pari al 50% dell'altezza del logo.

$$X = 50\% H_{\text{logo}}$$

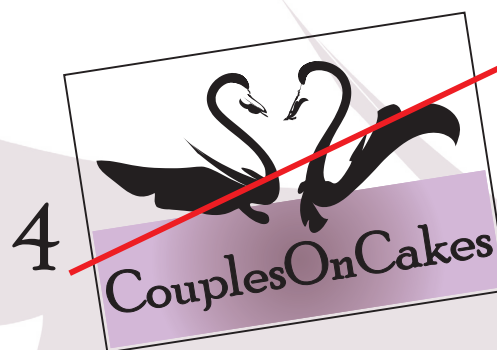
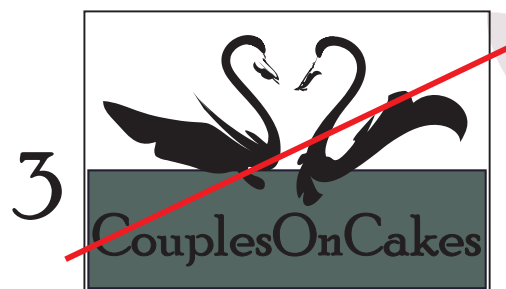
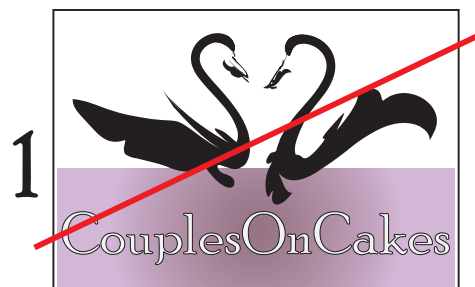
Prove di leggibilità

Riduzione al 50%



Riduzione al 30%
(riduzione massima)





1. Non usare l'outline

2. Non strecciare

3. Non modificare i colori

4. Non ruotare

Biglietto da visita

Dimensioni:

lunghezza 55cm

larghezza 85cm



Viale Giuseppe Mazzini, 14

00195 Roma

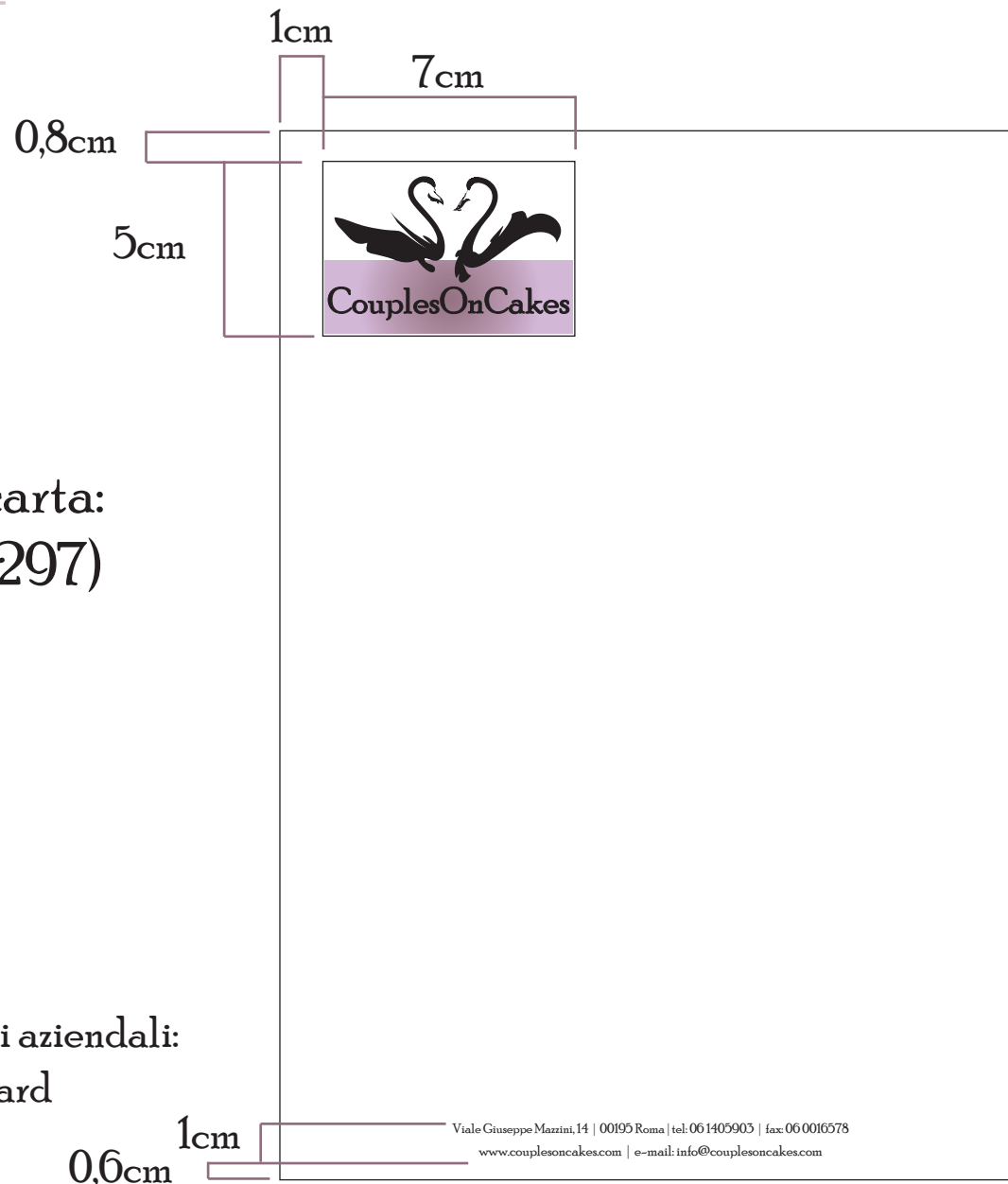
tel: 06 1405903

fax: 06 0016578

www.couplesoncakes.com

e-mail: info@couplesoncakes.com

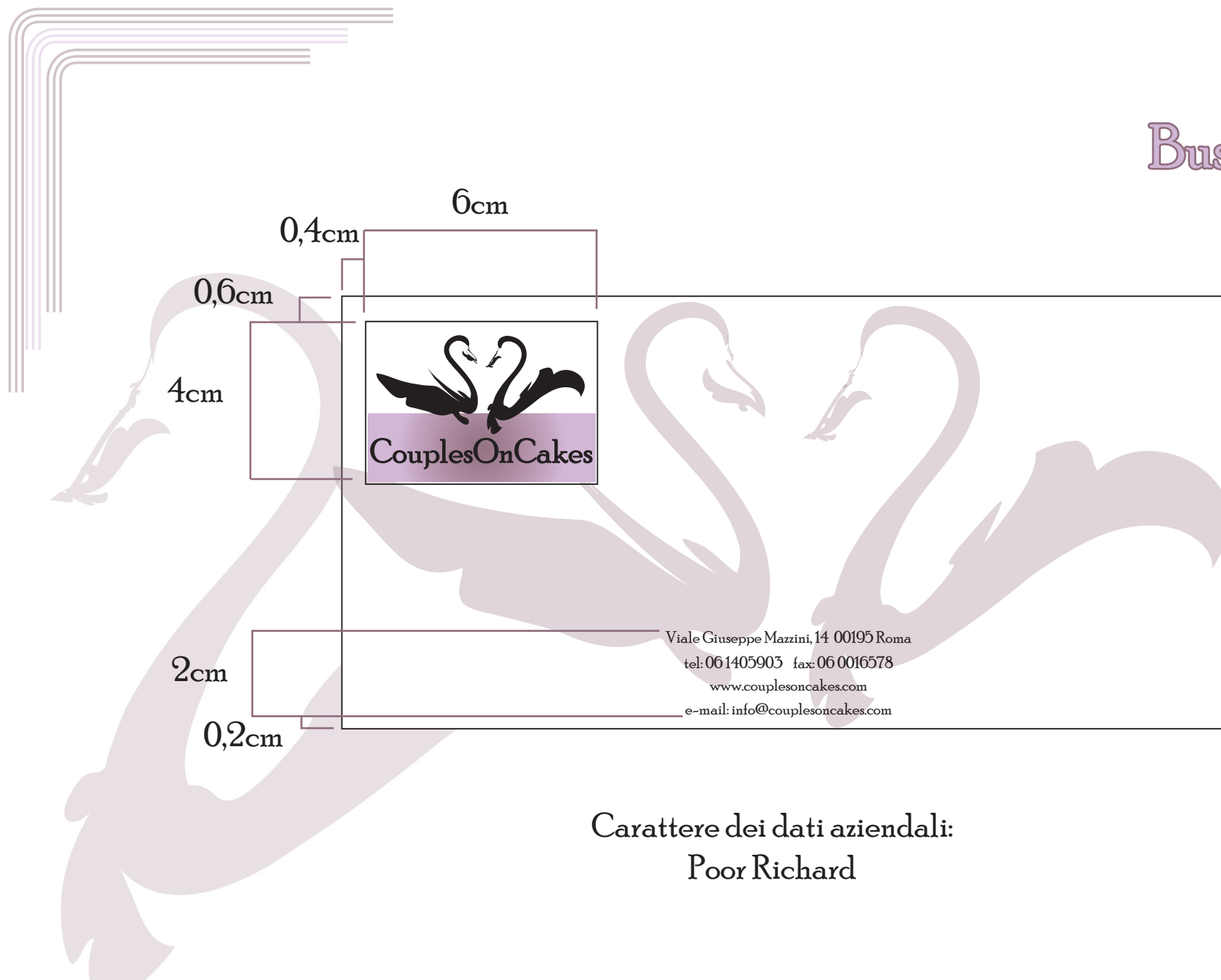
B. Modulistica
Carta intestata



Formato carta:
A4 (210x297)

Carattere dei dati aziendali:
Poor Richard

Busta da lettere



Carattere dei dati aziendali:
Poor Richard

C. Altre applicazioni

Borsa shop



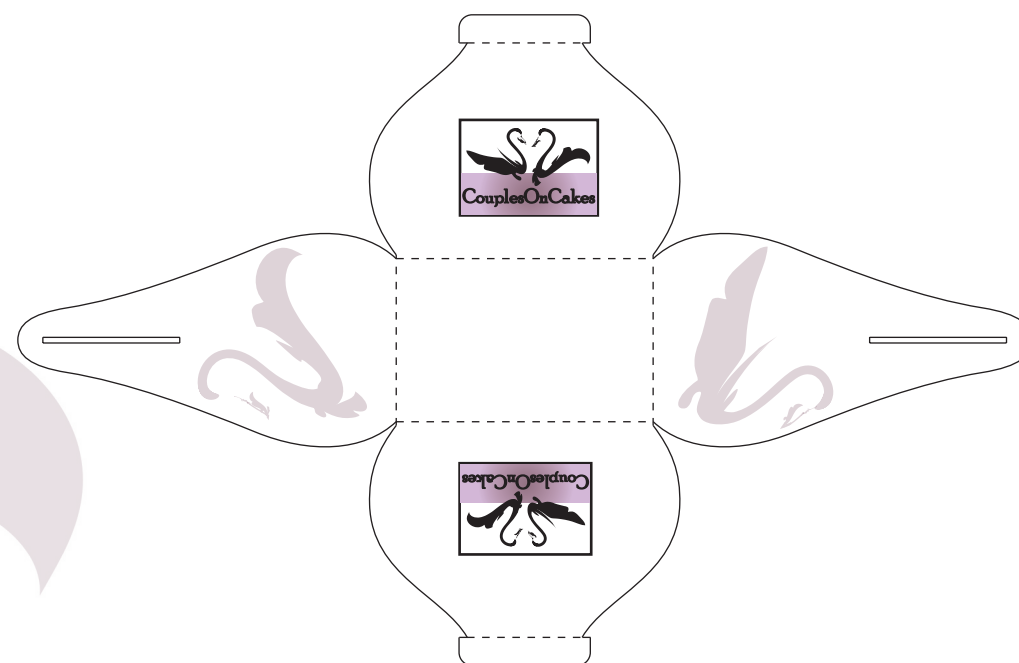
Formato:

300x430x83 mm
corde 400 mm

C. Altre applicazioni

Scatola per torte

Aperta e chiusa



C. Altre applicazioni

Cappello



C. Altre applicazioni

T-shirt



Fronte e retro

C. Altre applicazioni

Penna USB



Colore: Grigio
Capacità: 5gb



Manuale operativo del logo ideato e progettato da



SEVERINI MARISTELLA

Severini Maristella

e-mail: maristellaseverini@libero.it

