



**Altra Cucina**  
ristorante vegetariano

MANUALE OPERATIVO

MARCHIO LOGOTIPO

**ALBORI**

DESCRIZIONE DEL LOGO	pag 3
----------------------	-------

**IL LOGO**

A COLORI	pag 4
CARATTERI USATI / LETTERING	pag 5
POSITIVO E NEGATIVO	pag 6
COLORE UNICO E FORMATO SINTETICO	pag 7
CORNICI COLORATE	pag 8
VARIE DIMENSIONI DI LEGGIBILITÀ	pag 9
DIMENSIONE MINIMA E AREA DI RISPETTO	pag 10

**MODULISTICA**

CARTA INTESTATA	pag 11
MENU'	pag 12
BUSTA AMERICANA	pag 13
BIGLIETTO DA VISITA	pag 14

**ALTRE APPLICAZIONI**

SACCHETTI	pag 15
MAGLIETTE UOMO-DONNA	pag 16
MAGLIETTE UOMO-DONNA	pag 17
TOVAGLILO	pag 18
SOTTOBICCHIERI	pag 19
TAZZA PER IL CAFFÈ' / TISANE	pag 20
SEDIA	pag 21
MACCHINA DI SERVIZIO	pag 22
INSEGNE	pag 23
CREDITS	pag 24

## DESCRIZIONE DEL MARCHIO LOGOTIPO

Il logo nasce dopo diverse prove e realizzazioni, dopo idee, prove su carta e su computer.

Nasce così.. per la sua semplicità e immediatezza che dà all'occhio dell'utente che lo guarda, a quell'occhio che potrebbe venire a mangiare nel nostro ristorante vegetariano. L'idea grafica era quella di realizzare un qualcosa che potesse avere a che fare con questo mondo, quello vegetariano. Ho provato diverse soluzioni, ma la più completa e sintetica è quella che ho realizzato alla fine ed è visibile nel manuale.

Perché ho scelto questa versione?

Perché secondo me un logotipo di un ristorante vegetariano deve avere un marchio non molto complesso e di facile lettura, perché la gente che frequenta questi ristoranti di certo non guarda molto all'aspetto grafico se è più o meno complesso, ma ostante del nome e di come sa riflettere le loro aspettative.

Il marchio AltraCucina è nato per il semplice motivo che un ristorante vegetariano è, nel vero senso della parola, "altra cucina" e non quella che siamo abitualmente a vedere nei "normali" ristoranti.

Il colore verde è quello che più si accosta ad un ristorante di questo genere, perché il verde è il colore della verdura, e di quasi tutto ciò che possiamo ordinare in questo tipo di ristoranti.

### Introduzione

### Perché questa scelta?

### Perché AltraCucina?

### Il colore



- Pantone 349 EC
- Quadricromia C= 87,84 M= 35,69 Y= 95,29 K= 28,24
- RGB R=0 G=97 B=46
- RGB per il Web R=00 G=61 B=2E



#### **Formato a colori**

Il marchio logotipo nella sua versione "ufficiale" si presenta in questo modo. Circondato da una cornice verde, con all'interno un'ellisse bianca, elaborata per dare la sensazione di un piatto. All'interno il nome del ristorante.



**FUTURA MEDIUM**

ABCDEFGHIJKLMN OPQRSTUVWXYZ

abcdefghijklmno pqrstuvwxyz

1234567890 (,;:.)





NEGATIVO



POSITIVO



SCALA DI GRIGI

■ Opacità colore 47%



### Applicazione del logo sintetico

Qui ho elencato una serie di esempi di logo sintetico su vari sfondi e in vari colori.



VERDE SCURO SU SFONDO VERDE CHIARO



BIANCO SU SFONDO VERDE



ROSSO SU SFONDO BLU

### Nota Bene.

Gli sfondi proposti non sono sfondi veri e propri del logo, ma le eventuali superfici sulle quali verrà applicato.

### Adesivi

Questo formato è anche quello degli adesivi del ristorante. In omaggio sul bancone della cassa o all'ingresso, saranno messi per maggior pubblicità.



**Cornice Marrone**

- Pantone 1405 EC
- CMYK C= 44,71 M=66,67 Y= 100 K= 49,8
- RGB R= 99 G=61 B=12
- RGB per il web R= 63 G=3D B=0C



**Cornice Rossa**

- Pantone 1805 EC
- CMYK C= 19,61 M= 97,65 Y=81,57 K=10,2
- RGB R= 184 G=27 B=47
- RGB per il web R=B8 G=1B B=2F



**Cornice Arancione**

- Pantone 144 EC
- CMYK C=0,39 M=57,65 Y=98,43 K=0
- RGB R=239 G=132 B=0
- RGB per il Web R= EF G=84 B=00

**Cornici colorate**

Con questo tipo di logo ho preferito non cambiare il colore di sfondo, che non si deve cambiare assolutamente, ma unicamente la cornice esterna.





**Prove di leggibilità**

Le prove di leggibilità sono state effettuate dimezzando ogni volta, partendo dal primo, il mio logo. L'ultima versione è quella dopo la quale il logo risulterebbe illeggibile



## IL LOGO / DIMENSIONE MINIMA E AREA DI RISPETTO

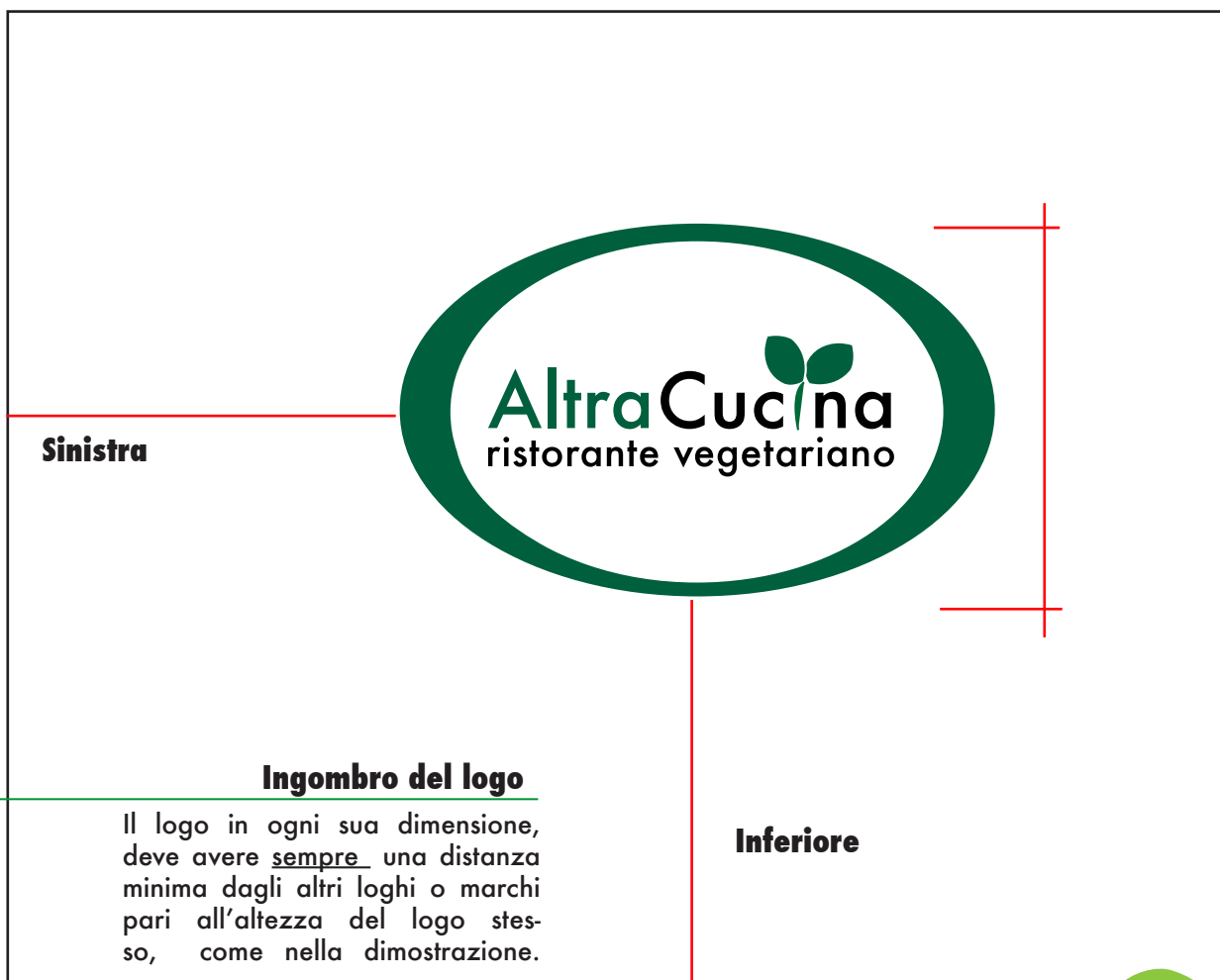
### **Dimensione minima**

Dimensione minima del logo con proporzioni immutate.

Al contrario puo' essere ampliato fino ad una grandezza adatta alle nostre esigenze. Senza limiti.



Altezza 3,7 cm  
Larghezza 4,8 cm



**Sinistra**

### **Ingombro del logo**

Il logo in ogni sua dimensione, deve avere sempre una distanza minima dagli altri loghi o marchi pari all'altezza del logo stesso, come nella dimostrazione.

**Inferiore**

**Formato Carta:**  
UNI A4 (210 x 297 mm)

**Logo:**  
Distanza margini  
Sup 5mm  
Sx 6mm

**Dati Aziendali:**  
Distanza margini  
Font - Futura Medium 8 pt



Ristorante Vegetariano  
"Altra Cucina"  
Via xxxxxxxx  
Cap. 00100 - Roma (RM)  
Tel. e Fax 06. xxxxxx  
P.Iva 14324545435

**Oggetto:**  
Font  
Futura Condensed  
ExtraBold 12pt  
Distanza margini  
Sx 0,5cm

**Oggetto: AltraCucina**

Il logo nasce dopo diverse prove e realizzazioni, dopo idee, prove su carta e su computer. Nasce così.. per la sua semplicità e immediatezza che dà all'occhio dell'utente che lo guarda, a quell'occhio che potrebbe venire a mangiare nel nostro ristorante vegetariano. L'idea grafica era quella di realizzare un qualcosa che potesse avere a che fare con questo mondo, quello vegetariano. Ho provato diverse soluzioni (come potete vedere a pag 3), ma la più completa e sintetica è quella che è uscita alla fine.

**Corpo:**  
Font - Futura Medium  
10pt  
Interlinea - 12 pt

Perchè ho scelto questa versione?  
Perchè secondo me un logotipo di un ristorante vegetariano deve avere un marchio non molto complesso e di facile lettura, perchè la gente che frequenta questi ristoranti di certo non guarda molto all'aspetto grafico se è più o meno complesso, ma alla sostanza del nome e di come riflette le loro aspettative.

Il marchio AltraCucina è nato per il semplice motivo che un ristorante vegetariano è, nel vero senso della parola, "altra cucina" e non quella che siamo abitualmente a vedere nei "normali" ristoranti.

Il colore verde è quello che più si accosta ad un ristorante di questo genere, perchè il verde è il colore della verdura, e di quasi tutto ciò che possiamo ordinare in questo tipo di ristoranti.

**Divisore:**  
Spessore divisore  
3 pt  
Tipo di divisore  
Fine - Spessa

Firma

**Firma:**  
Font - Futura Italic 10pt

**Font usato:**  
**Futura Medium 24pt**  
**Distanza dal margine sx:**  
**2,5 cm**

**Titoli delle varie sezioni**  
**Font Futura Condensed ExtraBold 12pt**

**Menu** 8mm

**Antipasti Vegetariani**

Misto vegetariano Xeuro  
 Frittini misti Xeuro  
 Tempura di verdure Xeuro  
 Mix di formaggi al miele e salsa piccante Xeuro  
 Fiori di zucca fritti Xeuro

**Primi Piatti Vegetariani**

Risotto allo zafferano con verdure miste di stagione Xeuro  
 Agnolotti zucchine, mandorle e rucola Xeuro  
 Penne con piselli, pachino, fiori e zucchine Xeuro  
 Spaghetti di farro al pesto con pomodorini Xeuro  
 Cous cous alle verdure di campo Xeuro  
 Gnocchetti notte d'estate con melanzane, bufala e basilico Xeuro  
 Ravioli al radicchio e pinoli Xeuro  
 Tagliolini al limone al profumo di zenzero Xeuro

**Secondi Piatti Vegetariani**

Scaloppine di seitan al limone o funghi porcini Xeuro  
 Scamorza al cartoccio Xeuro  
 Bauletto ripieno verdure, mozzarella Xeuro  
 Bocconcini di tofu ai piselli, pachino e zucchine Xeuro  
 Medaglione di farro alle mandorle Xeuro  
 Rotolo di verdure con sfoglia di riso Xeuro  
 Tagliata di primo sale alla griglia Xeuro  
 Crocchette di tofu alle erbe aromatiche Xeuro  
 Involtino primavera Xeuro

**Contorni Vegetariani**

Insalata zenzero Xeuro  
 (gamberi, melone, rucola e lattuga) Xeuro  
 Insalata estiva Xeuro  
 (lattuga, pomodorini, finocchi, mozzarelline, carote, frutta) Xeuro  
 Insalata ai sapori d'oriente Xeuro  
 (insalata verde, germogli, tofu, mais, sesamo, carote, zenzero) Xeuro  
 Insalata classica Xeuro  
 Verdure di stagione Xeuro  
 Pinzimonio Xeuro  
 Patate al forno o fritte Xeuro

**Bibite e Amari**

Vino della casa Xeuro  
 Acqua Xeuro  
 Birra alla spina Xeuro  
 Amari Vari Xeuro

**AltraCucina**  
 ristorante vegetariano

Equidistanza fra tutti i lati. Quella calcolata è di un 1,5 cm.

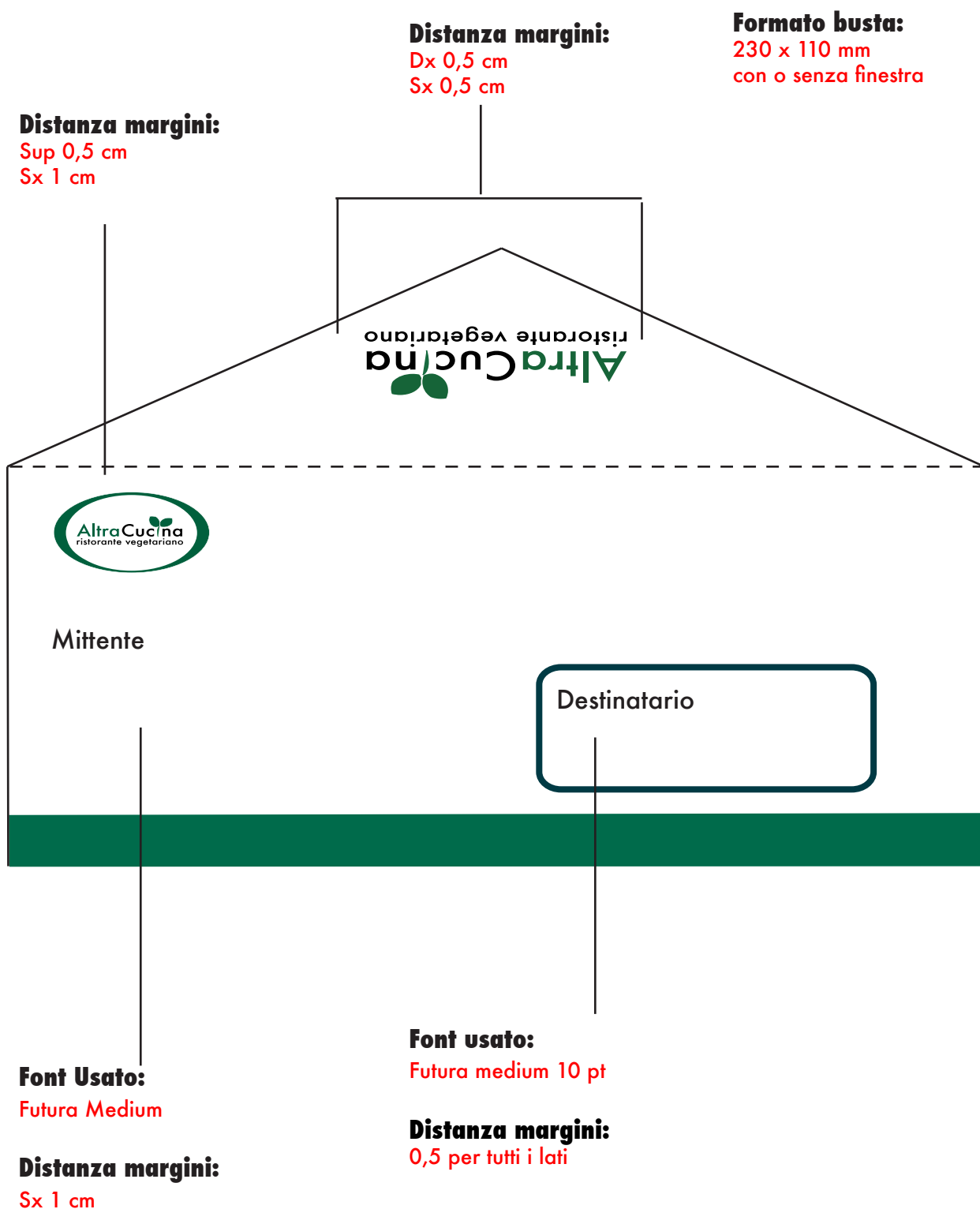
**Menu'**

Altezza 13,00 cm  
 Larghezza 16,00 cm

I colori del testo all'interno del menu' sono a discrezione della direzione del ristorante.

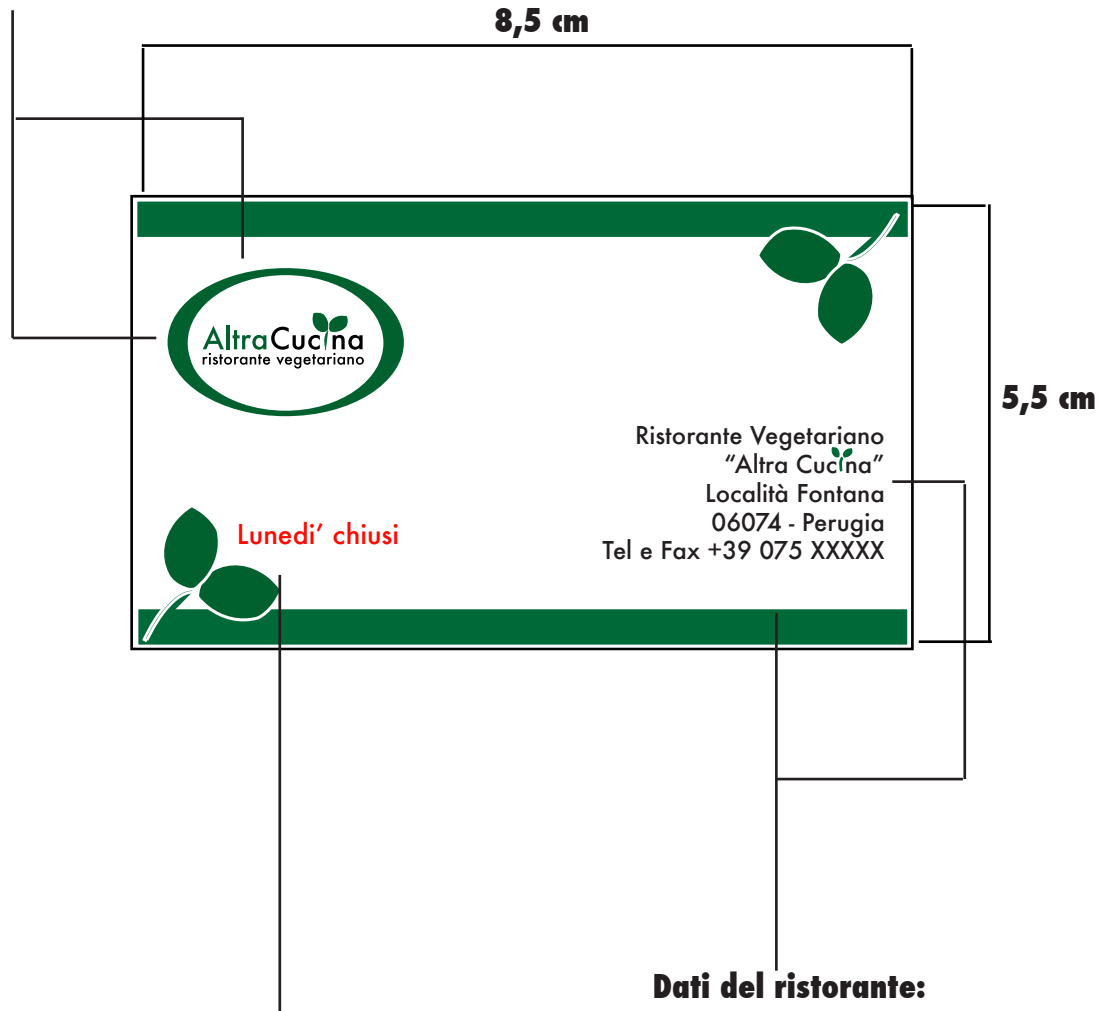
Possono variare, rimanendo sempre in tema e senza causare sconvolgimenti all'intero formato del menu'.

**Testo nelle sezioni del menu'**  
**Futura Medium 10pt**



**Distanza margini:**

Sup 0,5 cm  
Sx 0,5 cm



**Dettaglio chiusura settimanale:**

*Distanza margini:*

Sx 1 cm  
Inf 1 cm

**Font usato:**

Futura Medium 10pt

**Dati del ristorante:**

*Distanza margini:*

Dx 0,5cm  
Inf. 1 cm

*Font usato:*

Futura Medium 10 pt

### **Kit di sacchetti**

Questo kit di sacchetti è molto utile al nostro ristorante nel caso in cui volesse dare ai propri clienti omaggi della casa e gadgets. Pensato in pieno stile ambientalista.



Sacchetti tradizionali con il logo del ristorante



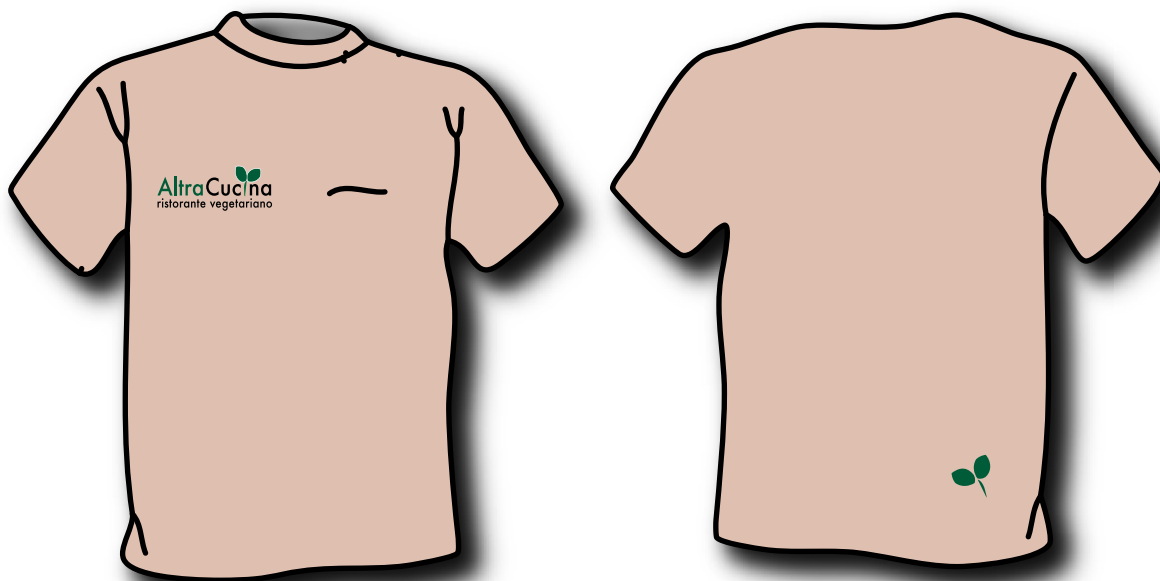
**Maglia uomo-donna nera:**

- Pantone black 3c
- RGB R=10 B=15 G=22
- CMYK C=81,96 M=66,27 Y=77,65 k=86,67
- RGB per il Web R=0A G=16 B=0F

**Maglia nera**

Questa maglia progettata per la sera, potrà essere abbinata con pantaloni neri o bianchi. Il logo è riportato sulla maglia in maniera sintetica avanti, con un decoro grafico sul retro.





**Maglia uomo-donna color carne**

- Pantone 481 EC
- RGB C=223 G=192 B=175
- CMYK C= 14,12 M=27,84 Y=29,41 K=0
- RGB per il Web R= DF G= CO B= AF

**Maglia color carne**

Questa maglia è progettata per il giorno. Di colore chiaro e vivo per dare sempre eleganza e gusto al ristorante. Potrà essere abbinata con pantaloni bianchi o comunque chiari.





### Tovagliolo Serale

- Pantone 343 UP
- CMYK C=91 M=15 Y=80 K=47
- RGB R=0 G=92 B=57
- RGB per il Web R= G= B=

#### Logo:

Distanza margine  
Destro 1 cm  
Inf. 0,5 cm

### Tovagliolo Serale

Il tovagliolo serale è da abbinare con una tovaglia dello stesso colore.

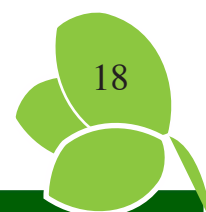


### Tovagliolo Diurno

- Pantone 355 Ec
- CMYK C=94 M=0 Y=100 K=0
- RGB R=0 G=149 B=52
- RGB per il Web R= G= B=

### Tovagliolo Diurno

Da abbinare con tovaglia bianca.



### Sottobicchiere Serale

Il sottobicchiere riporta il logotipo in versione estesa, con la possibilità di cambiarlo, a secondo dei gusti, con le varie versioni riportate nel manuale.

### Sottobicchiere Serale

- Pantone 343 UP
- CMYK C=91 M=15 Y=80 K=47
- RGB R=0 G=92 B=57
- RGB per il Web R= G= B=

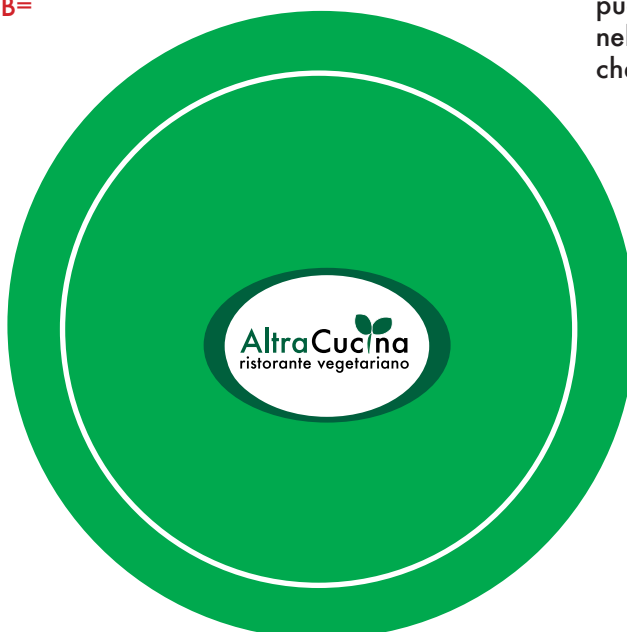


### Sottobicchiere Diurno

- Pantone 355 Ec
- CMYK C=94 M=0 Y=100 K=0
- RGB R=0 G=149 B=52
- RGB per il Web R= G= B=

### Sottobicchiere Diurno

Il sottobicchiere diurno è logicamente abbinato con tovaglia bianca e anche lui, come il primo puo', avere il logotipo nelle diverse versioni che riporta i manuale.



Logo posizionato su una solo lato della tazza. Questa che si vede in figura è la posizione corretta, con a destra il manico.



### **Tazza per il caffè'**

Particolare tazza per il caffè o tisane, come particolare è il nostro ristorante.

Puo' essere usata anche come gadget da regalare ai clienti.

### Sedia

La sedia riporta il logo in forma sintetica. Questa tipo di sedia si puo' usare sia per il pranzo, che per la cena.



**Distanze Margini:**  
Sup 1 cm  
Dx e Sx 1 cm



#### **Auto di servizio**

L'auto di servizio del nostro ristorante porterà sulle fiancate (destra e sinistra) il logo in formato sinteco nella versione colorata



**Insegne ristorante**

Le insegne del ristorante riportano il marchio e logotipo nella versione integrale. Nella versione notturna l'insegna è retroilluminata



ENRICO GAMBELLI  
CONTATTI: [LORIPA@ALICE.IT](mailto:loripa@alice.it)  
SITO: [WWW.ENGAWEB.COM](http://www.engaweb.com)